

TEKNISK DATABLAD - HyDra Støpesteng type 10

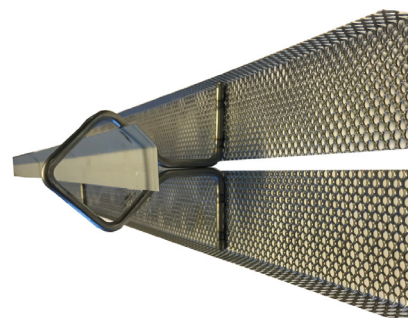
Beskrivelse og funksjon

HyDra Støpesteng 10 brukes i støpeskjøter i dekker og vegger som er utsatt for vannlekkasjer. Støpestenget er åpent i midten for montering av fugeblikk.

Fugeblikk følger ikke med (bestilles separat).

Funksjoner og fordeler

- Fritt valg av fugeblikk
- Fugeblikk kan monteres på et senere tidspunkt, slik at den ikke blir utsatt for unødig slitasje
- Kan leveres med ekstra vinkler for enklere montasje

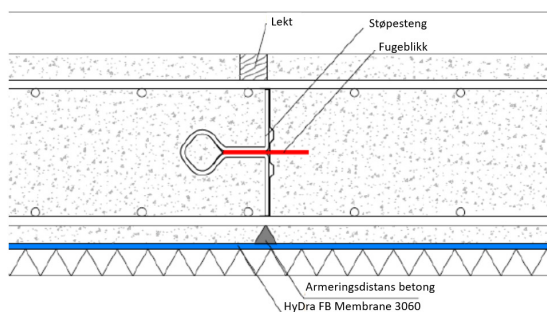


Produktinformasjon

Produkt	Data
Utforming	Støpesteng i strekkmetall med bøyler av rundstål
Andre mål	Produseres på forespørsel

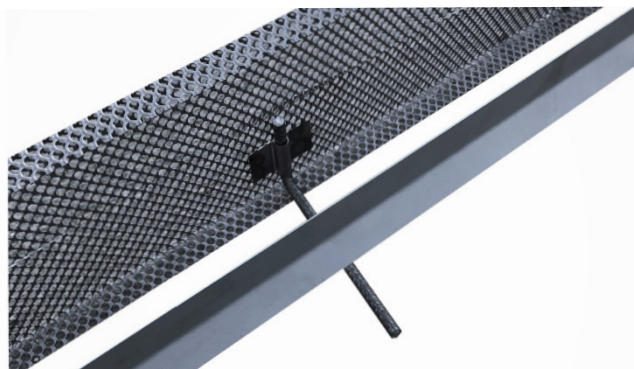
Montasje

- Bindes på underkantarmeringen
- Monter ønsket type fugeblikk
- Bindes til overkantarmeringen
- Forsikre deg om at støpestenget er skikkelig festet før utstøpning.



Tilbehør

- Sammenleggbare monteringsstøtte forenkler montering.
- 3 stk vinkler pr/element (2,25m)



Sammenleggbare monteringsstøtte forenkler montering.